

substrate **AI**

C/ María de Molina, 41 – Oficina nº 506
28006 Madrid

BME - GROWTH

Palacio de la Bolsa
Plaza de la Lealtad, 1
28014 Madrid

Madrid, 11 de abril de 2024

COMUNICACIÓN- OTRA INFORMACIÓN RELEVANTE - SUBSTRATE ARTIFICIAL INTELIGENCE, S.A.

En virtud de lo previsto en el artículo 17 del Reglamento (UE) nº 596/2014 sobre abuso de mercado y en el artículo 227 de la Ley 6/2023, de 17 de marzo, de los Mercados de Valores y de los Servicios de Inversión, y disposiciones concordantes, así como en la Circular 3/2020 de BME Growth de BME MTF Equity, ponemos en su conocimiento la siguiente información relativa **SUBSTRATE ARTIFICIAL INTELIGENCE, S.A. (en adelante ("Substrate AI" o "la Sociedad" indistintamente))**.

OTRA INFORMACIÓN RELEVANTE

Durante el día de hoy tendrá lugar el "INVESTOR DAY", un evento donde la Sociedad compartirá con inversores y accionistas la aplicación de su tecnología, estrategias empresariales, proyecciones futuras, y nuevas propuestas de negocio para la compañía.

Se adjuntan las presentaciones que se compartirán durante la sesión.

En cumplimiento de lo dispuesto en la Circular 3/2020 del segmento BME Growth de BME MTF Equity, se deja expresa constancia de que la información comunicada por la presente ha sido elaborada bajo la exclusiva responsabilidad de la Sociedad y sus administradores.

Quedamos a su disposición para cuantas aclaraciones consideren oportunas.

Atentamente,

substrate **AI**

C/ María de Molina, 41 – Oficina nº 506
28006 Madrid

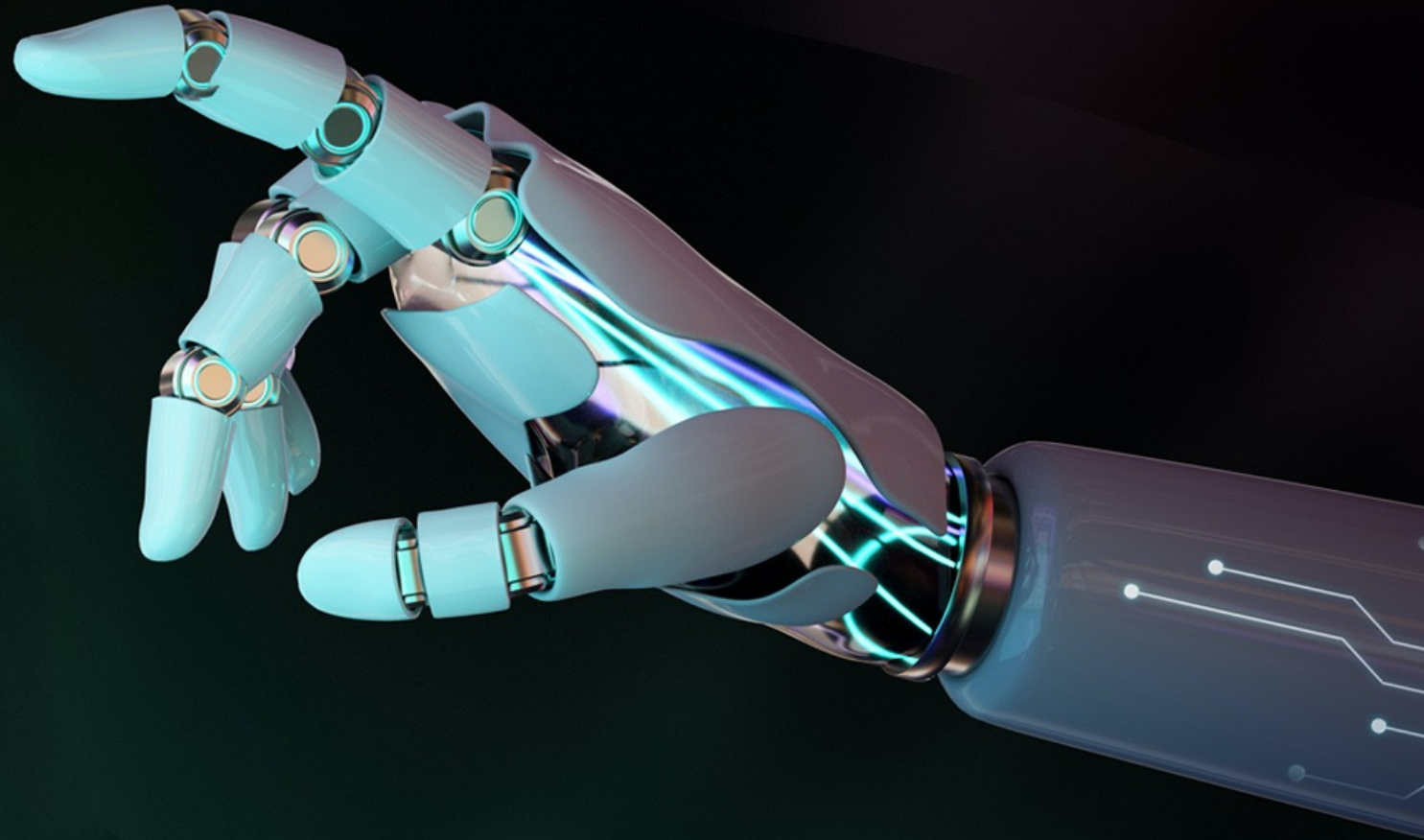
Lorenzo Serratosa Gallardo

Presidente del Consejo de Administración

substrate **AI**
BIOLOGICALLY INSPIRED AI

INVESTOR DAY/2024

Desata todo el poder de la IA en tu empresa



11 de abril de 2024

DISCLAIMER

Esta presentación está destinada únicamente a fines informativos y no es una oferta o solicitud para comprar o vender valores. Substrate Artificial Intelligence S.A. (Substrate AI) y sus representantes no proporcionan, ni ofrecen, asesoramiento de inversión, legal o fiscal. Los inversores deben consultar con sus propios asesores antes de tomar cualquier decisión de inversión.

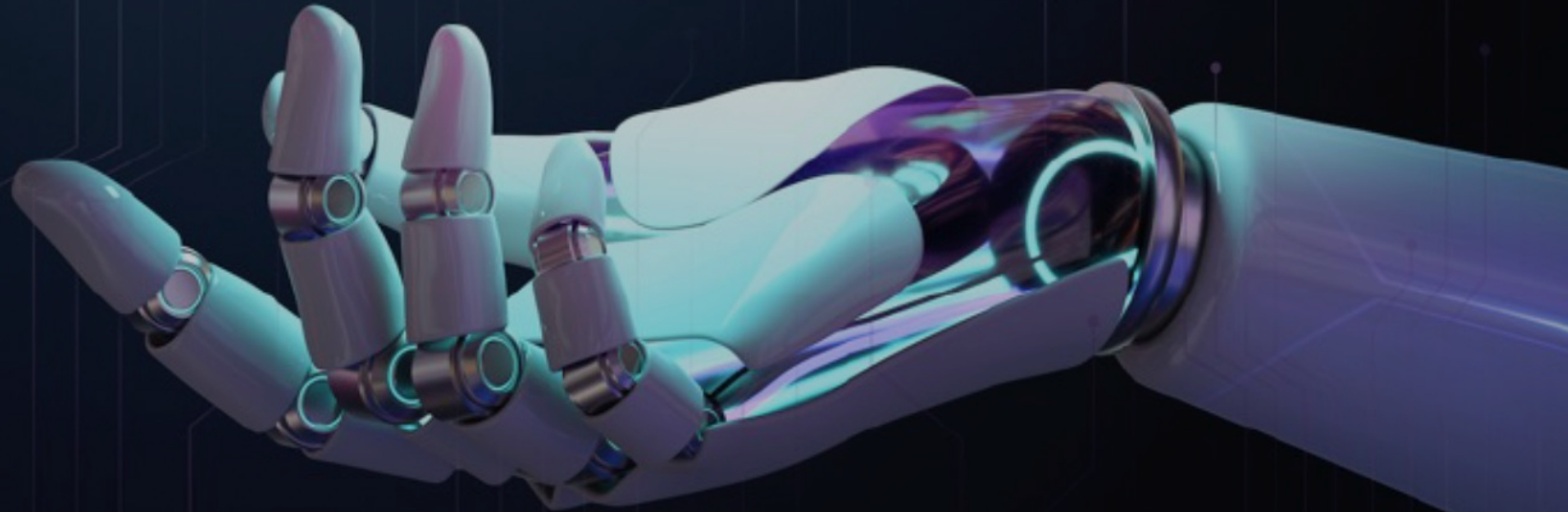
El rendimiento pasado no es indicativo de resultados futuros. El valor de las inversiones puede fluctuar y puede resultar en pérdidas. Invertir en valores implica riesgos, incluida la posible pérdida de capital. Substrate AI no garantiza la exactitud o integridad de la información proporcionada en esta presentación.

La información contenida en este documento puede incluir declaraciones prospectivas, que están sujetas a riesgos e incertidumbres. Los resultados reales pueden diferir materialmente de los expresados o implícitos en dichas declaraciones. Substrate AI no asume ninguna obligación de actualizar o revisar ninguna declaración prospectiva, ya sea como resultado de nueva información, eventos futuros o de otro tipo.

Los inversores deben llevar a cabo su propia diligencia debida y considerar cuidadosamente sus objetivos de inversión, tolerancia al riesgo y situación financiera antes de invertir. Cualquier confianza en la información proporcionada en esta presentación es bajo el propio riesgo del inversor.

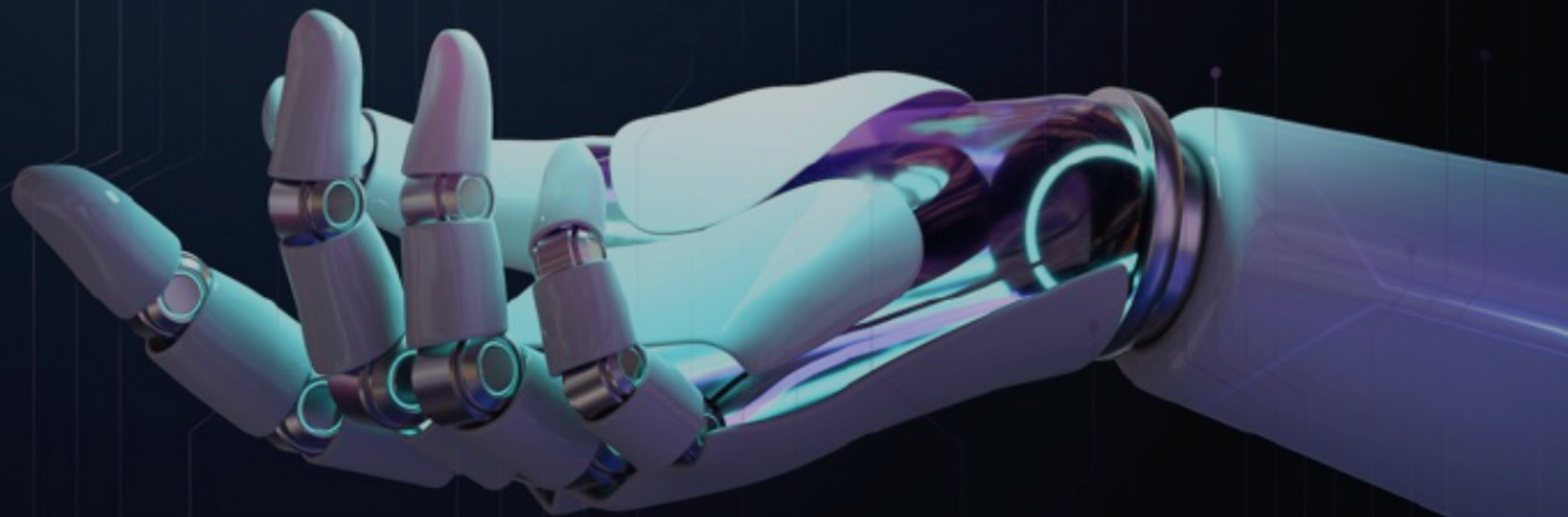
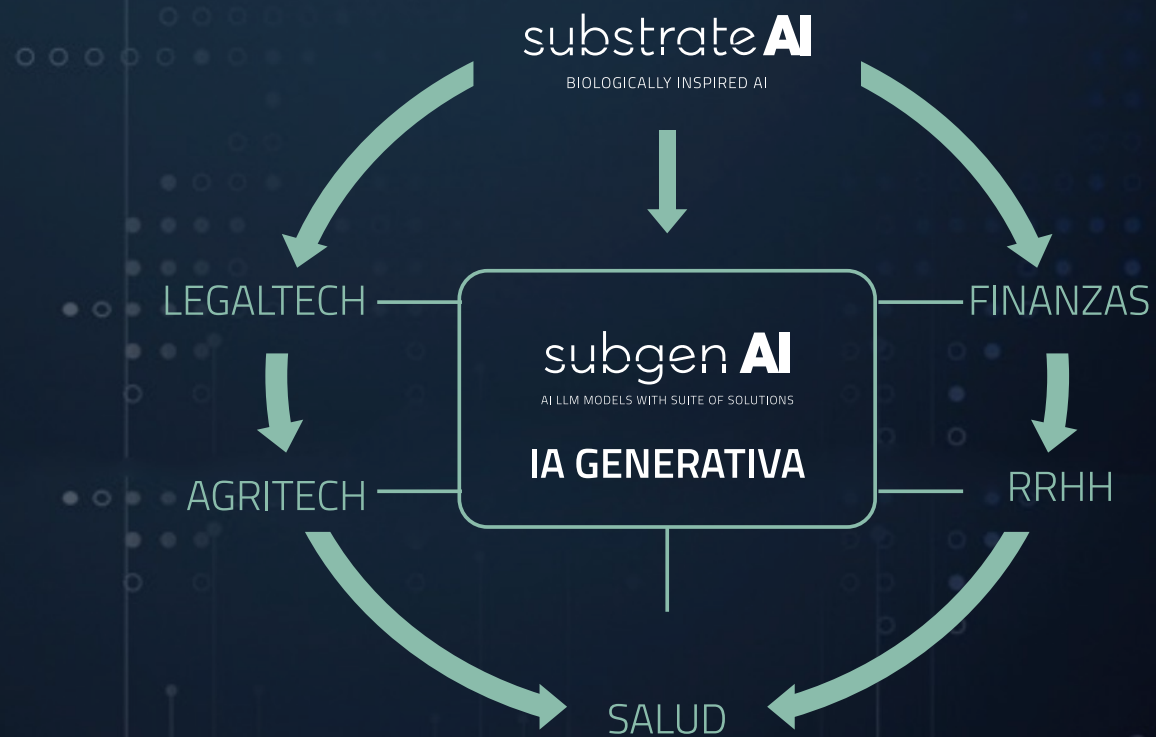
Al acceder a esta presentación, los inversores reconocen que han leído, entendido y aceptan estar sujetos a este descargo de responsabilidad.

Además, reconocen que son responsables del cumplimiento de las leyes y reglamentos aplicables en su jurisdicción.

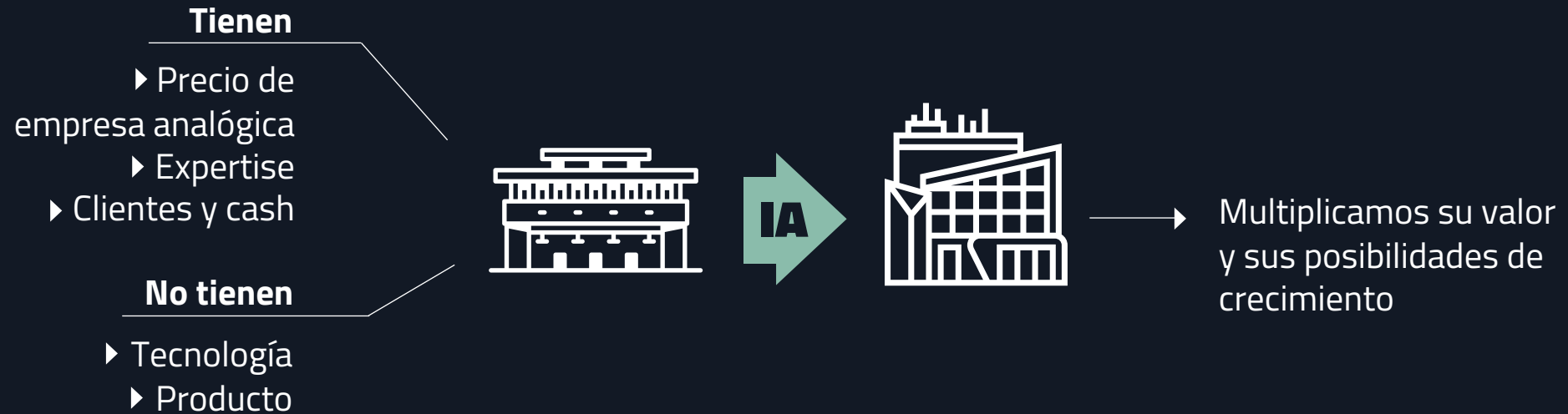


Somos una empresa de inversión centrada en la IA

Substrate AI crea, compra y escala empresas alrededor de la IA en diversos sectores como Salud, Finanzas, Recursos Humanos o Energía. Todas ellas venden productos y servicios creados sobre tecnología propietaria de Substrate AI. La compañía cotiza en España (BME Growth), UK (Aquis Stock Exchange) y EEUU (OTC Markets)



COMPRAMOS EMPRESAS NO TECNOLÓGICAS QUE GENERAN CASH Y LAS TRANSFORMAMOS CON LA IA



EJEMPLO

Roper
TECHNOLOGIES

Pasó de ser una empresa de bombas para oil y gas a una empresa de software en el año 2000
Cash return of investment

NUESTROS EJEMPLOS

Compramos Ifit Solutions (recruitment) desarrollamos juntos Fleebe Corporate, nace Fleebe.ai (empresa de software de RRHH y recruitment)



Compramos 4D (hardware diagnóstico por imagen) desarrollamos software diagnóstico, compramos DiagXimag y la consolidamos, dando lugar a una nueva empresa de hardware y software



The background is a dark blue, almost black, space filled with a complex network of glowing white and light blue particles. These particles are connected by thin, white lines, creating a web-like structure that resembles a data network or a molecular model. The particles themselves are small, bright dots of varying sizes, some appearing as larger, more intense clusters. The overall effect is one of dynamic energy and digital connectivity.

EL PASADO

2020 - 2023



AGRITECH



Aplicación de la IA en granjas lecheras para conseguir alimentos más sanos y sostenibles

SALUD



Comercializa soluciones en el campo del diagnóstico por imagen con ayuda de la IA

RRHH



Aplicación de la IA en el sector de los RRHH a través de la adquisición y retención de talento

ENERGÍA



Aplicación de la IA centrada en el ahorro en hoteles

AI TECH



Modelos de LLM con una suite de soluciones para tareas complejas para empresas e instituciones

FINTECH



Crea estrategias de inversión mediante IA basadas en tu perfil como inversor

Nuestra evolución en euros



*Unaudited data

DIRECCIÓN SUBSTRATE AI

Más de 20 años en el sector financiero
(M&A, Análisis, Macro, Inversiones, etc.)



LORENZO SERRATOSA
Chairman



CHRISTOPHER DEMBIK
Board Member



IVÁN GARCÍA
CEO



DAVID JIMÉNEZ
CFO



JESÚS MOTA
Ex Deloitte



FERNANDO GARCÍA
Ex Deloitte

EMPRESAS SUBSIDIARIAS

Más de 20 años de experiencia en tu sector
(Algunos de ellos de segunda generación)



LORENZO SERRATOSA
CEO Subgen AI



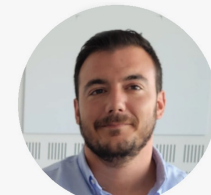
KIKO RAMOS
CEO 4D Médica



YANN ROCHE
CEO Fleebe AI



JUAN ESTEVE
CEO Zonavalue Global



PABLO ORDOVÁS
CEO Save the planet



IVÁN CID
CEO Boalvet






NUESTRO TRABAJO EN NÚMEROS (EUROS)

Nuestros activos

Cotizamos **por debajo del valor neto** de nuestros activos (Graham)

3 VECES MENOS

(1) Valor en libras calculado por el precio de compra de las empresas más las inversiones realizadas en ellas
(2) NAV Activos menos pasivos dividido por el número de acciones

Empresa	Porcentaje	Valor en libros ¹	Necesidad de capital
 <small>AI LLM MODELS WITH SUITE OF SOLUTIONS</small>	80%	26,3M	Necesita inversión
 <small>Talent everywhere</small>	100%	6,175M	Tiene beneficios
	70%	6M	Tiene beneficios
 <small>Smart Dairy Farming</small>	100%	2,250M	Tiene beneficios
 <small>decarbonizing the world</small>	70%	1M	Necesita inversión
	100%	4M	Tiene beneficios







Valor total de nuestros activos 45,7M
NAV ² 0,679

Valor aportado por la IA

Cotizamos **muy por debajo del valor estimado** de nuestros activos

5,9 VECES MENOS

- (1) Valoraciones ofrecidas por el analista Checkpoint en su análisis de 20.11.2023 accesible en la web de la compañía Substrate.ai
- (2) Valor aportado por la IA igual a valor de los analistas menos valor en libros
- (3) Valor resultante de la suma de los valores de la tercera columna

Empresa	Valor en libros	Valor de los analistas ¹	Valor aportado ²
 <small>AI LLM MODELS WITH SUITE OF SOLUTIONS</small>	26,3M	29,9M	3,6M
 <small>Talent everywhere</small>	6,175M	20,3M	14,125M
	6M	20,3M	14,3M
 Boalvet <small>Smart Dairy Farming</small>	2,250M	8,1M	5,85M
 <small>decarbonizing the world</small>	1M	1,2M	0,2M
 zonavalue <small>GLOBAL</small>	4M	9M	5M

Valor total de los analistas 88,7M
 Valor aportado por la IA 43M ³







Los hechos

Cotización por comparables claramente **por debajo del valor** de nuestros activos

20 VECES MENOS

(1) Valor ofrecido por el Banco GT Securities para efectuar una ronda de inversión de 10M según contrato firmado en dic. 2023

(2) Valor medio según comparables cotizados y valor manejado para salir a bolsa en conversaciones con Nomads

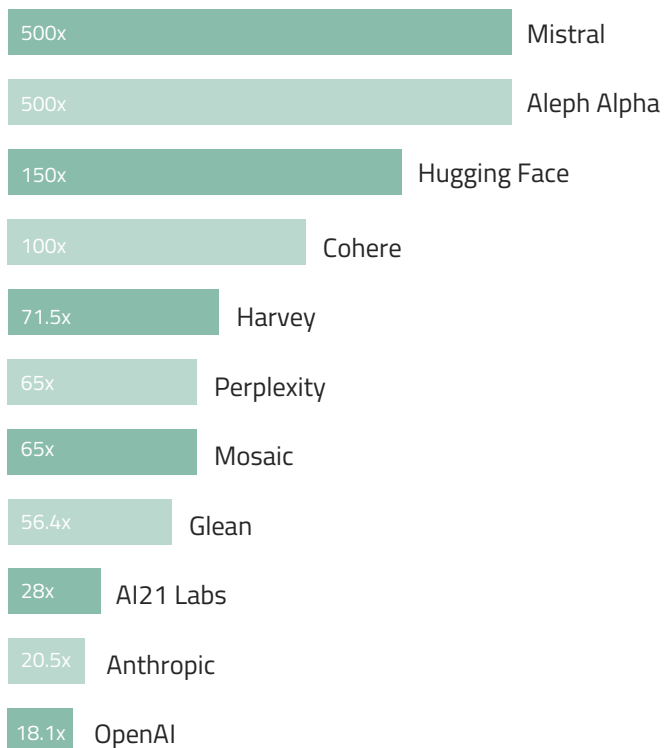
Empresa	Valor de los analistas CHECKPOINT	Valor por comparables y hechos posteriores
 <small>AI LLM MODELS WITH SUITE OF SOLUTIONS</small>	29,9M	200M ¹
 <small>Talent everywhere</small>	20,3M	30 - 40M ²
	20,3M	20,3M
 Boalvet <small>Smart Dairy Farming</small>	8,1M	8.1M
 <small>decarbonizing the world</small>	1,2M	1,2M
 zonavalue <small>GLOBAL</small>	9M	9M

Valor total de nuestros activos 268,6M

El caso Subgen AI

Compañías de Generative AI por ingresos

Fuente: CB INSIGHTS. The generative AI boom in 6 charts. February 27, 2024



(1) PITCHBOOK. Artificial Intelligence & Machine Learning Public Comp Sheet and Valuation Guide. Q4

- 1 En 2021 adquirimos la **tecnología desarrollada por Bren Worth** en EEUU por **15M**
- 2 **Desarrollamos nuevas características** en esta tecnología (pequeño equipo con Bren Worth, Mei Si y 4 desarrolladores) por **1,5M**
- 3 Adquirimos el **70% de Binit** (100 desarrolladores - clientes - negocio) por **6M**
- 4 Adquirimos otro **21% de Binit** por **2,1M**
- 5 **Desarrollamos nuevas características** en esta tecnología por **1,7M**
- 6 En febrero de 2024 **lanzamos Serenity Star**
- 7 En febrero de 2024 **lanzamos ronda a valor 200M** con GT Securities
- 8 En junio de 2024 **lanzamiento de nuestro primer LLM**
- 9 Preparamos **salida a bolsa para 2025 - 2026**

Facturación esperada a cierre 2024 5M
Valor medio (Pitchbook) 70 veces ventas / 350M¹
Ronda 2024 200M

El caso Fleebe AI

Compañías de RRHH por ingresos

+10

Workday

Compañías Unicornio del sector de RRHH / Más de 100

Factorial
Personio
Deel
Papaya Global

1

En 2021 **compramos Summon Press...** Nos dio la idea: la IA en el mundo de los RRHH

2

Empezamos a desarrollar **Fleebe Corporate** (early adopters & talent management) con **1,8M**

3

En 2023 **compramos Ifit Solutions** (internal - clientes - conocimiento) por **4,1M**

4

Creamos Fleebe.ai, una empresa internacional con foco en el uso de la IA en RRHH con presencia en EEUU, UK, Latam y España

5

Desarrollamos **Fleebe Corporate - Talent acquisition** con el conocimiento de Ifit Solutions por **0,2M**

6

Preparamos salida a bolsa 2025 - 2026

Facturación esperada 2024 5,2M

Valor medio comparables 10 veces ventas / 50M



EL FUTURO

2024 - 2028

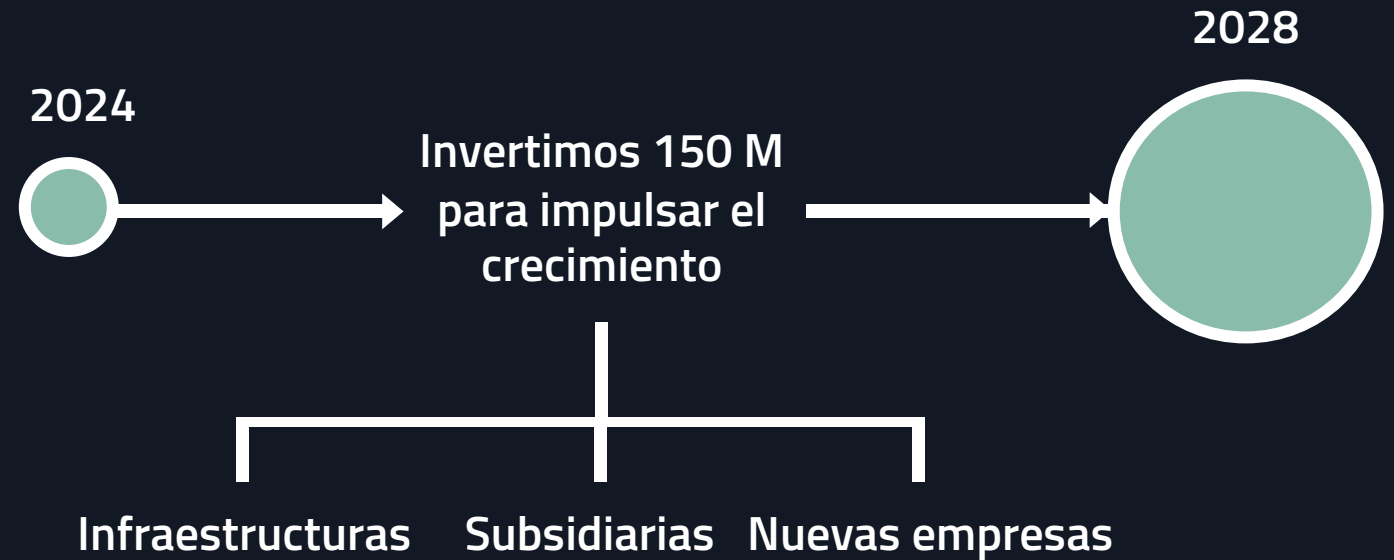
Nuestras perspectivas para 2024

En términos de negocio



DEBEMOS INVERTIR PARA APROVECHAR EL MOMENTO

Estrategia 2024 - 2028

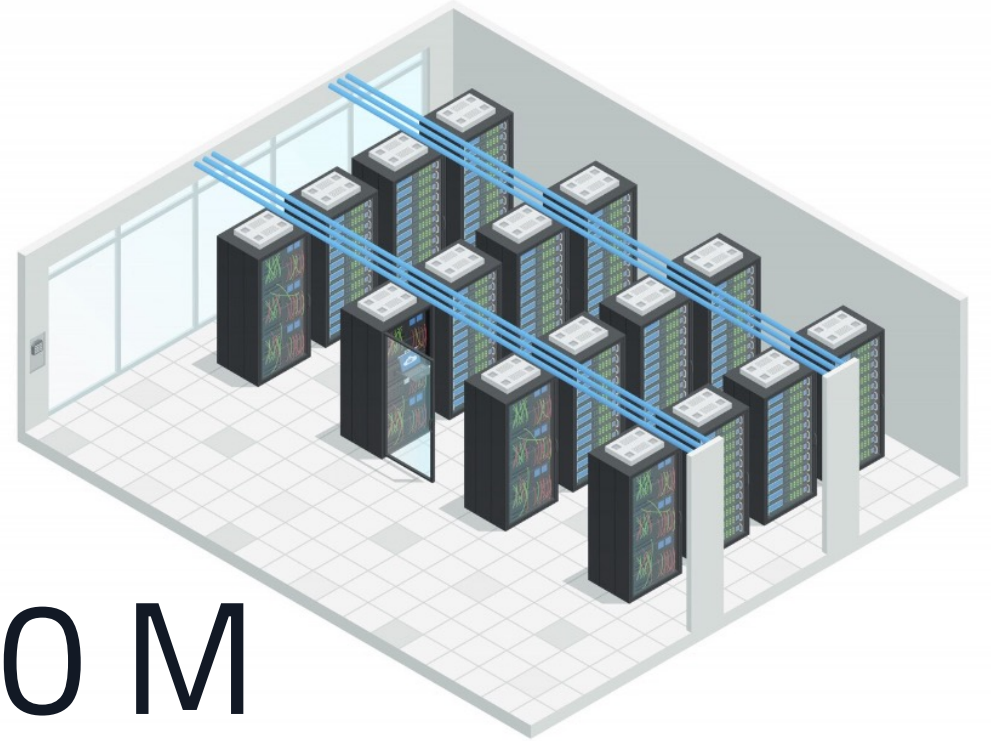


Uso de fondos

(en euros)

- 1 Start ups/empresas nuevas para transformar con IA. **Entre 10M – 20M**
- 2 Infraestructura de IA. **Mínimo 110M**
- 3 Empresas del grupo en crecimiento. **20M**

Construimos un **Data Center** con una inversión de 110 M



Nuestras perspectivas para 2028

En términos de exits



subgen **AI**
AI LLM MODELS WITH SUITE OF SOLUTIONS



FLE3BE 
Talent everywhere

CONSERVAREMOS LA MAYORÍA DEL CAPITAL

Financiación

Trabajamos activamente en la búsqueda de nuevas fuentes de financiación

Financiación prevista 2024 - 2028

Generación de caja 30M

Subvenciones 50M
(fondos europeos, i+d, etc.)

Deuda (No más de 2,5 veces EBITDA) 25M
(bancos, bonos y otros en matriz y subsidiarias)

Ampliaciones de capital 75M
(ipos subsidiarias, facility y otras)

Total 180M