

substrate **AI**

C/ María de Molina, 41 – Oficina nº 506
28006 Madrid

BME - GROWTH

Palacio de la Bolsa
Plaza de la Lealtad, 1
28014 Madrid

Madrid, May 27, 2024

COMMUNICATION - OTHER RELEVANT INFORMATION - SUBSTRATE ARTIFICIAL INTELLIGENCE, S.A.

Dear Sirs,

Pursuant to the provisions of Article 17 of Regulation (EU) No 596/2014 on market abuse and Article 227 of Law 6/2023 of 17 March 2023 on Securities Markets and Investment Services, and related provisions, as well as BME Growth Circular 3/2020 of BME MTF Equity, We hereby inform you of the following information relating to the company SUBSTRATE ARTIFICIAL INTELLIGENCE, S.A. (hereinafter (hereinafter ("Substrate AI" or "the Company" indistinctly).

OTHER RELEVANT INFORMATION

On May 28, 2024, the Company will participate in a forum called the MEDCAP Forum 2024 with the aim of gaining visibility and providing information about the company to potential investors.

Attached is the corporate presentation used in the event.

In compliance with the provisions of Circular 3/2020 of the BME Growth segment of BME MTF Equity, it is expressly stated that the information communicated herein has been prepared under the sole responsibility of the Company and its directors.

We remain at your disposal for as many clarifications as you deem appropriate. Kind regards

Lorenzo Serratosa Gallardo

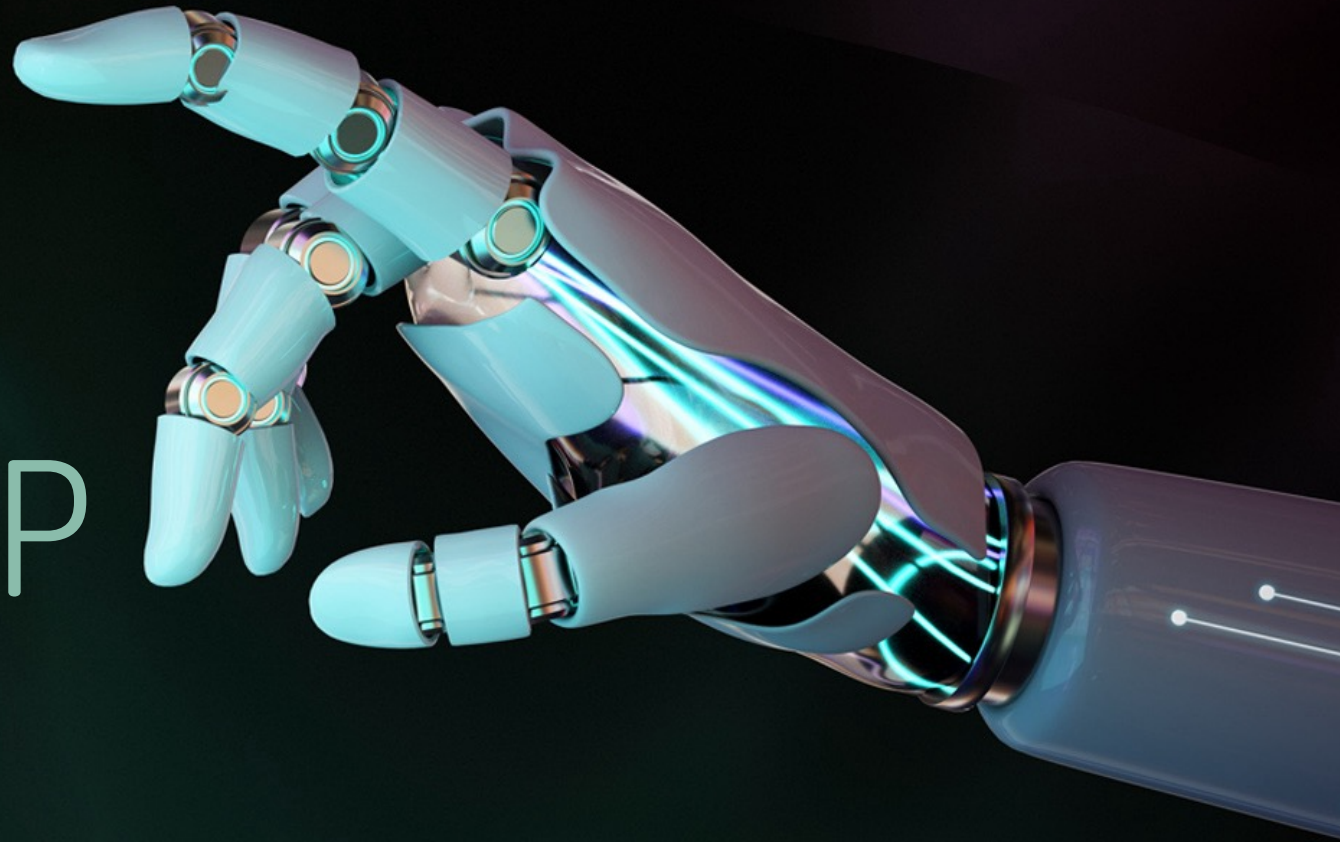
Chairman

substrate **AI**

BIOLOGICALLY INSPIRED AI

Substrate 2021 - 2024

FORO MEDCAP



Mayo de 2024

DISCLAIMER

Esta presentación está destinada únicamente a fines informativos y no es una oferta o solicitud para comprar o vender valores. Substrate Artificial Intelligence S.A. (Substrate AI) y sus representantes no proporcionan, ni ofrecen, asesoramiento de inversión, legal o fiscal. Los inversores deben consultar con sus propios asesores antes de tomar cualquier decisión de inversión.

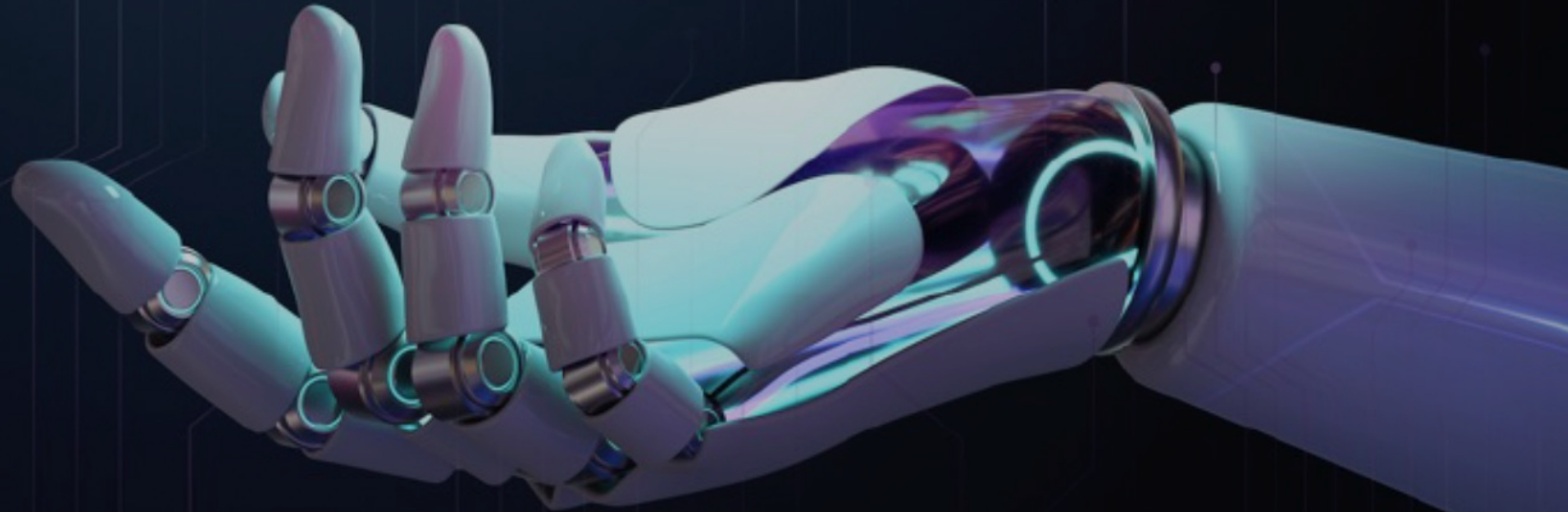
El rendimiento pasado no es indicativo de resultados futuros. El valor de las inversiones puede fluctuar y puede resultar en pérdidas. Invertir en valores implica riesgos, incluida la posible pérdida de capital. Substrate AI no garantiza la exactitud o integridad de la información proporcionada en esta presentación.

La información contenida en este documento puede incluir declaraciones prospectivas, que están sujetas a riesgos e incertidumbres. Los resultados reales pueden diferir materialmente de los expresados o implícitos en dichas declaraciones. Substrate AI no asume ninguna obligación de actualizar o revisar ninguna declaración prospectiva, ya sea como resultado de nueva información, eventos futuros o de otro tipo.

Los inversores deben llevar a cabo su propia diligencia debida y considerar cuidadosamente sus objetivos de inversión, tolerancia al riesgo y situación financiera antes de invertir. Cualquier confianza en la información proporcionada en esta presentación es bajo el propio riesgo del inversor.

Al acceder a esta presentación, los inversores reconocen que han leído, entendido y aceptan estar sujetos a este descargo de responsabilidad.

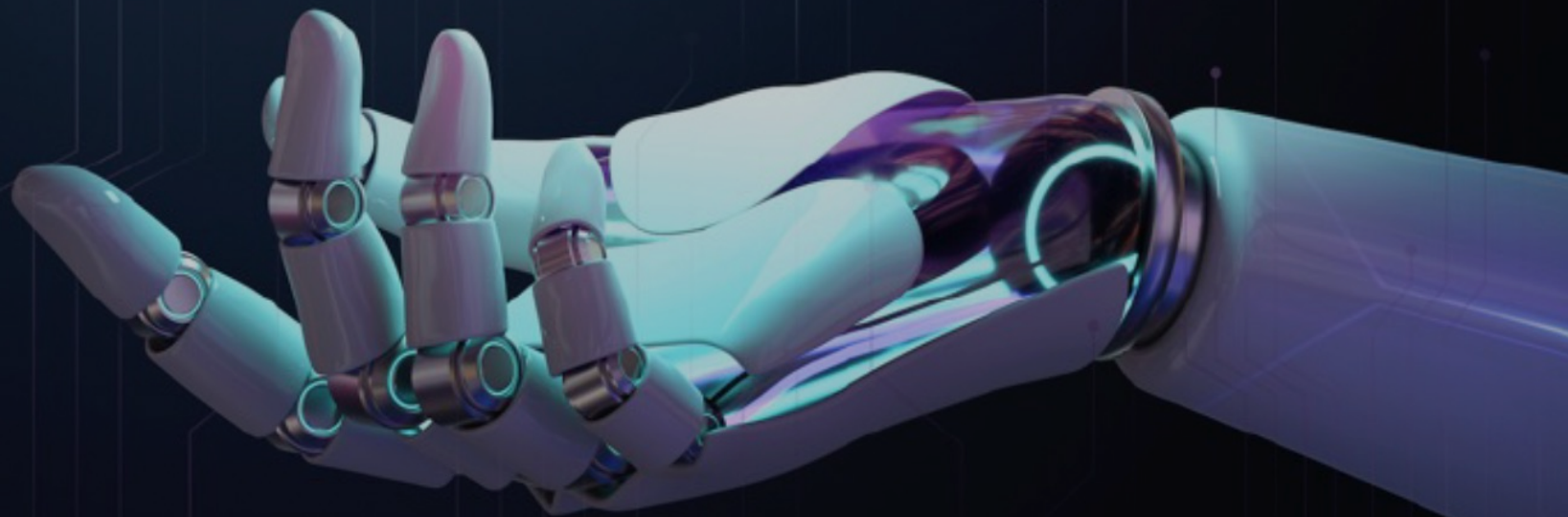
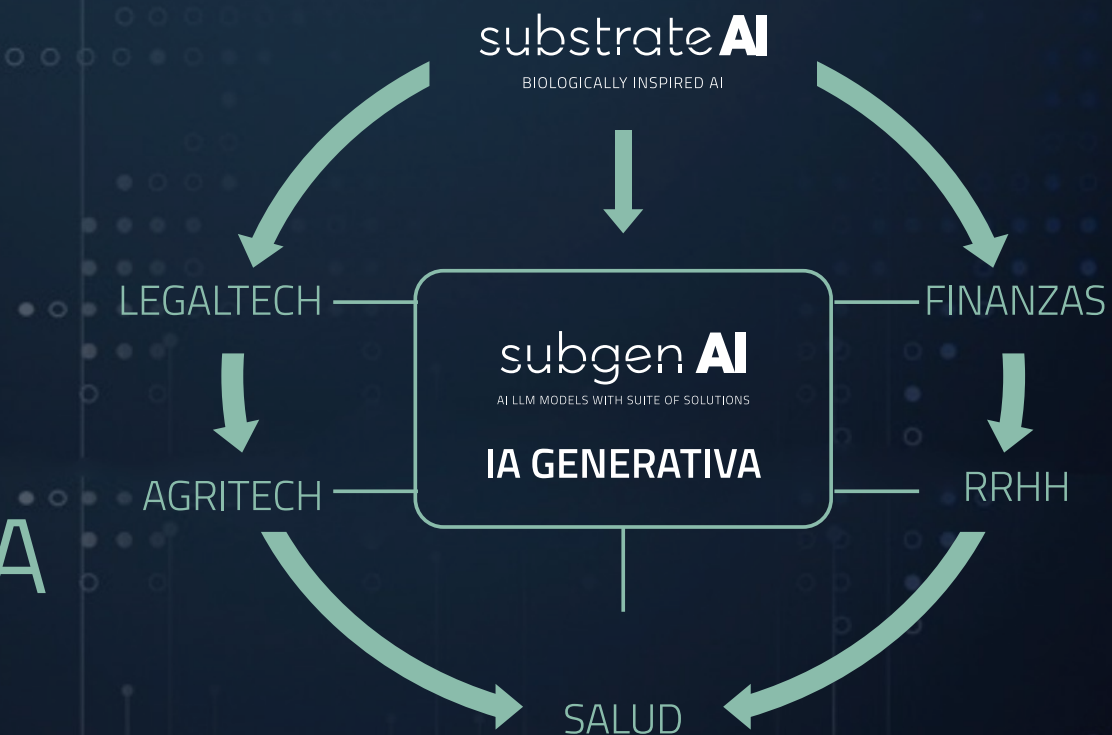
Además, reconocen que son responsables del cumplimiento de las leyes y reglamentos aplicables en su jurisdicción.



Somos una empresa de inversión centrada en la IA

Substrate AI crea, compra y escala empresas alrededor de la IA en diversos sectores como Salud, Finanzas, Recursos Humanos o Energía. Todas ellas venden productos y servicios creados sobre tecnología propietaria de Substrate AI.

La compañía cotiza en España (BME Growth), UK (Aquis Stock Exchange) y EEUU (OTC Markets)



COMPRAMOS EMPRESAS NO TECNOLÓGICAS QUE GENERAN CASH Y LAS TRANSFORMAMOS CON LA IA



EJEMPLO

Roper
TECHNOLOGIES

Pasó de ser una empresa de bombas para oil y gas a una empresa de software en el año 2000
Cash return of investment

NUESTROS EJEMPLOS

Compramos Ifit Solutions (recruitment) desarrollamos juntos Fleebe Corporate, nace Fleebe.ai (empresa de software de RRHH y recruitment)



Compramos 4D (hardware diagnóstico por imagen) desarrollamos software diagnóstico, compramos DiagXimag y la consolidamos, dando lugar a una nueva empresa de hardware y software





EL PASADO

2021 - 2023



AGRITECH



Aplicación de la IA en granjas lecheras para conseguir alimentos más sanos y sostenibles

SALUD



Comercializa soluciones en el campo del diagnóstico por imagen con ayuda de la IA

RRHH



Aplicación de la IA en el sector de los RRHH a través de la adquisición y retención de talento

ENERGÍA



Aplicación de la IA centrada en el ahorro en hoteles

AI TECH



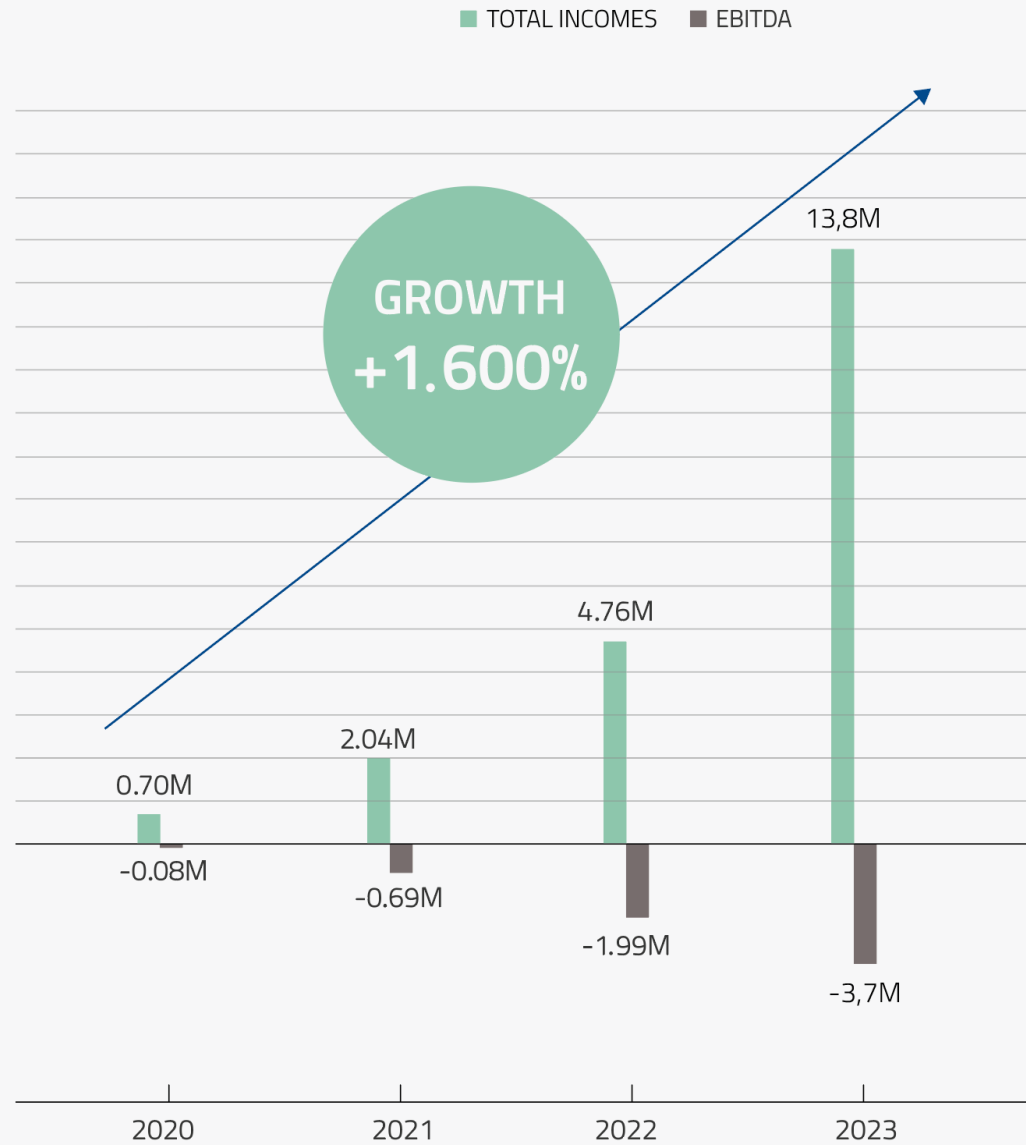
Modelos de LLM con una suite de soluciones para tareas complejas para empresas e instituciones

FINTECH



Crea estrategias de inversión mediante IA basadas en tu perfil como inversor

Nuestra evolución en euros





2024

OBJETIVOS

subgen **AI**
AI LLM MODELS WITH SUITE OF SOLUTIONS

Ronda de inversión con
fondos internacionales
liderada por GT Securities

▶ **AI SAAS**

FEBRERO 2024

Lanzamiento de Serenity Star. AI Saas para construir IA de forma fácil no code/low code

▶ **LLM**

JUNIO 2024

Lanzamiento de nuestro primer LLM Serenity Compliance 1.1 enfocado al cumplimiento normativo y de la herramienta de metacontrol para el control interno de la IA y del compliance.

SEPTIEMBRE 2024

Lanzamiento de nuestro LLM de salud enfocado en la investigación médica



**Preparación de la
salida a bolsa u
otro exits en 2 - 3 años**

- ▶ **FLEEBE CORPORATE**
Nuevos desarrollos en Fleebe Corporate.
Talent acquisition y herramientas de control horario
- ▶ **IFIT SOLUTIONS**
Integración del negocio de Ifit Solution con clientes como Pepsi o NTT Data en EEUU, México, Costa Rica o UK



**Preparación de la
salida a bolsa u
otro exits en 2 - 3 años**

- ▶ **DIAGXIMAG**
Integración de **DiagXimag** en su negocio y fuerte entrada en el segmento de humana
- ▶ **HARDWARE**
Potenciación del software de IA para **mejorar en el hardware** enfocado a la reducción de exposición a radiación
- ▶ **SOFTWARE**
Potenciación del **software de gestión** de clínicas veterinarias y **diagnóstico por imagen con IA**

Nuestras perspectivas para 2024

En términos de negocio



PRIMER AÑO DE EBITDA POSITIVO

**Búsqueda de nuevas
oportunidades de
inversión en start ups
y compra de empresas**



**Seguir creciendo
apoyados en la
reinversión del
ebitda generado**

GRACIAS

